

# Инструкция по подключению удаленного доступа к электронным ресурсам Научной библиотеки им. Н.Н. Страхова

## 1. Условия подключения удаленного доступа

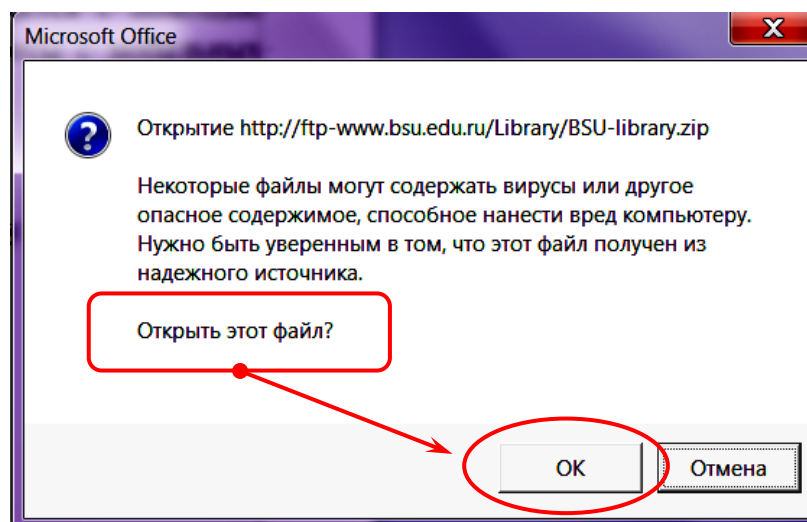
1.1. Удаленный доступ к электронным ресурсам Научной библиотеки им. Н.Н. Страхова (НБ) предоставляется всем читателям, имеющим учетную запись пользователя интрасети.

## 2. Порядок подключения удаленного доступа

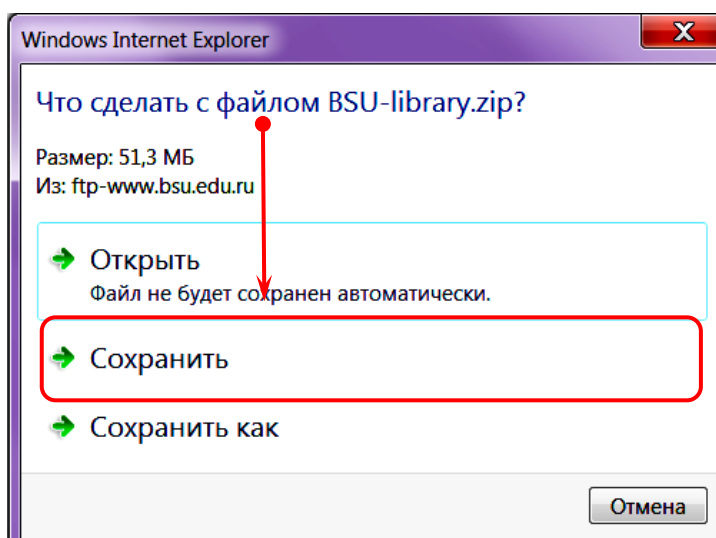
2.1. Подключение к электронным ресурсам НБ осуществляется с помощью преднастроенного браузера **Mozilla Firefox Portable**, доступного для загрузки на сайте университета.

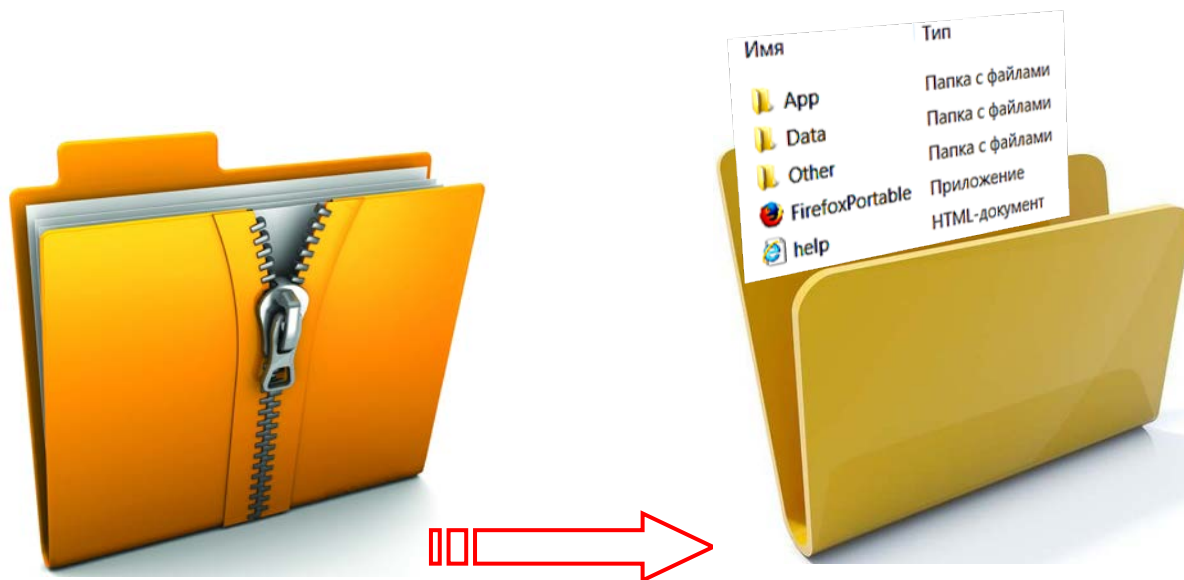
2.2. Необходимо:

– перейти по ссылке: <http://ftp-www.bsu.edu.ru/Library/BSU-library.zip>:



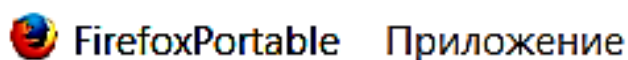
– сохранить и разархивировать файл на свой компьютер:





2.3. **Закрывать обязательно браузер Mozilla Firefox, если ранее он уже был запущен.**

2.4. Запустить файл «FirefoxPortable» из разархивированной папки:



2.5. В окне браузера открывается список доступных ресурсов:

### Вы находитесь на странице ресурсов библиотеки БелГУ

ACM Digital Library	<a href="https://dl.acm.org/contents_dl.cfm">https://dl.acm.org/contents_dl.cfm</a>
eBooks Collection	<a href="http://search.ebscohost.com">http://search.ebscohost.com</a>
MathSciNet	<a href="http://www.ams.org/mathscinet/">http://www.ams.org/mathscinet/</a>
Polpred.com. Обзор СМИ	<a href="http://polpred.com/">http://polpred.com/</a>
Scopus	<a href="http://www.scopus.com/">http://www.scopus.com/</a>
Springer books	<a href="http://link.springer.com/">http://link.springer.com/</a>
Springer Journals	<a href="http://www.springerlink.com">http://www.springerlink.com</a>
Springer Materials	<a href="http://www.springermaterials.com">http://www.springermaterials.com</a>
Springer Protocols	<a href="http://www.springerprotocols.com">http://www.springerprotocols.com</a>
Springer Reference	<a href="http://link.springer.com/search?date-facet-mode=between&amp;facet-end-year=2015&amp;facet-language=En&amp;facet-content-type=ReferenceWork&amp;facet-start-year=2005">http://link.springer.com/search?date-facet-mode=between&amp;facet-end-year=2015&amp;facet-language=En&amp;facet-content-type=ReferenceWork&amp;facet-start-year=2005</a>
Web of science	<a href="http://webofknowledge.com">http://webofknowledge.com</a>
Научная электронная библиотека eLIBRARY.RU	<a href="http://elibrary.ru/">http://elibrary.ru/</a>
Универсальные базы данных компании East View Information Services, Inc.	<a href="http://dlb.eastview.com/">http://dlb.eastview.com/</a>
Электронная библиотека диссертаций Российской государственной библиотеки	<a href="http://diss.rsl.ru/">http://diss.rsl.ru/</a>
Электронная библиотека "Grebennikon"	<a href="http://grebennikon.ru/">http://grebennikon.ru/</a>
Электронно-библиотечная система "Консультант студента"	<a href="http://www.studentlibrary.ru">http://www.studentlibrary.ru</a>
Электронно-библиотечная система "РУКОНТ"	<a href="http://rucont.ru/collections/531">http://rucont.ru/collections/531</a>
Электронно-библиотечная система "Университетская библиотека online"	<a href="http://www.biblioclub.ru">http://www.biblioclub.ru</a>
Электронно-библиотечная система "Юрайт"	<a href="https://biblio-online.ru/">https://biblio-online.ru/</a>
Электронно-библиотечная система Белгородского государственного технологического университета им. В.Г. Шухова	<a href="https://elib.bstu.ru/">https://elib.bstu.ru/</a>

2.6. Выбрать необходимый ресурс и перейти по ссылке. Для успешного перехода необходимо пройти авторизацию: ввести имя и пароль пользователя интрасети (как на электронную почту).

2.7. Закрыть программу FirefoxPortable после завершения работы.